

Benutzerverwaltung: Auch in überörtlichen Kanzleien alles im Blick

Mit der *Benutzerverwaltung* können Sie alle Mitarbeiterdaten in Ihrer Kanzlei verwalten. Die *Benutzerverwaltung* dient dazu, eine bestimmte Person zu identifizieren, Diktatzeichen zu vergeben sowie Zugriffsrechte und Sachbearbeitereinstellungen zu bestimmen. Die Mitarbeiterdaten überörtlich operierender Kanzleien können zusammengefasst und zentral an einem Standort verwaltet werden.

Überblick über alle Benutzer

Kontakt- und Kommunikationsdaten von bis zu 250 Benutzern können mit der *Benutzerverwaltung* schnell und übersichtlich eingesehen und verwaltet werden. Dies umfasst Adressen, Telefonnummern, Kontonummern, Sachbearbeiter- und Diktatkürzel, Benutzernummern, genauso wie Passworte und E-Mail-Adressen.

Bei überörtlichen Kanzleien können die Mitarbeiterlisten der verschiedenen Standorte inkl. Foto in die *Benutzerverwaltung* integriert und an alle anderen Standorte gesendet werden. Die Zuordnung eines Benutzers zu einem Standort erfolgt ganz leicht per Drag & Drop. So ist auf einfachstem Wege an jedem Standort ein Überblick über alle Mitarbeiter der Kanzlei gewährleistet.

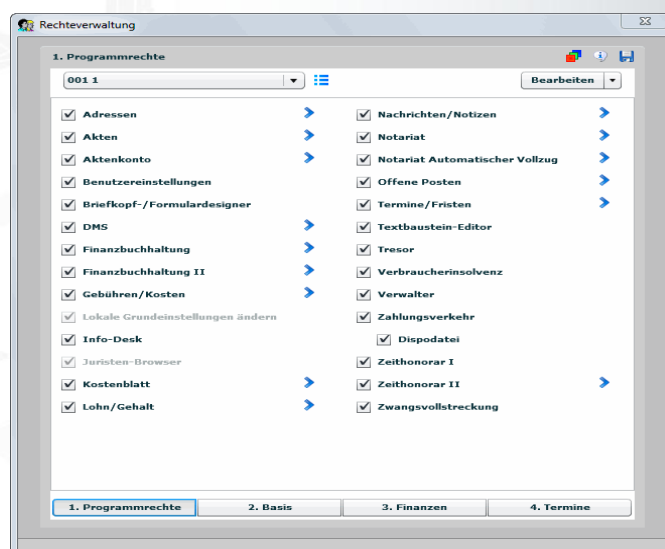
Onlinedienste und Vidyo

Haben Sie eine JuraNr oder ein JuraPasswort hinterlegt, können Sie online Adress- und Bonitätsrecherchen zu Personen und Firmen durchführen oder mittels *JuraVideo* Videokommunikation mit Mandanten und anderen Kanzleien betreiben. Bei installiertem *Vidyo* besteht - auch standortübergreifend - die Möglichkeit, eine direkte Videoverbindung zu einem gewählten Benutzer aufzubauen.

Zugriffsrechte festlegen

Nicht jeder Mitarbeiter soll die gleichen Rechte haben, alle Akten einsehen oder die Finanzen der Kanzlei einsehen können. Bestimmen Sie selbst, wem welche Befugnisse eingeräumt werden und verleihen Sie Benutzerrechte für die verschiedenen Programmbereiche und Funktionen über die neue bedienfreundliche Oberfläche, den *Rechte-Cube*. Ein Würfel, der in vier Teilbereiche gegliedert ist: 1. *Programmrechte*, 2. *Basis*, 3. *Finanzen* und 4. *Termine*.

Wählen Sie den Benutzer, dessen Rechte Sie verwalten wollen, dann vergeben Sie die Programmrechte. Eine komfortable und moderne Bedienoberfläche, die sehr eingängig ist.



Rechteverwaltung, Programmrechte